



(11月度) 工事のお知らせ(宇山地区函渠設置工事)

令和4年11月度

地域の皆様へ

洲本バイパス整備事業の一環として、「宇山地区函渠設置工事」を行っています。

- ・側壁コンクリート(1回目)打設を、11月9日に予定しています。
- ・コンクリート打設の日は、生コン車が約40台程度通行します。

工事概要

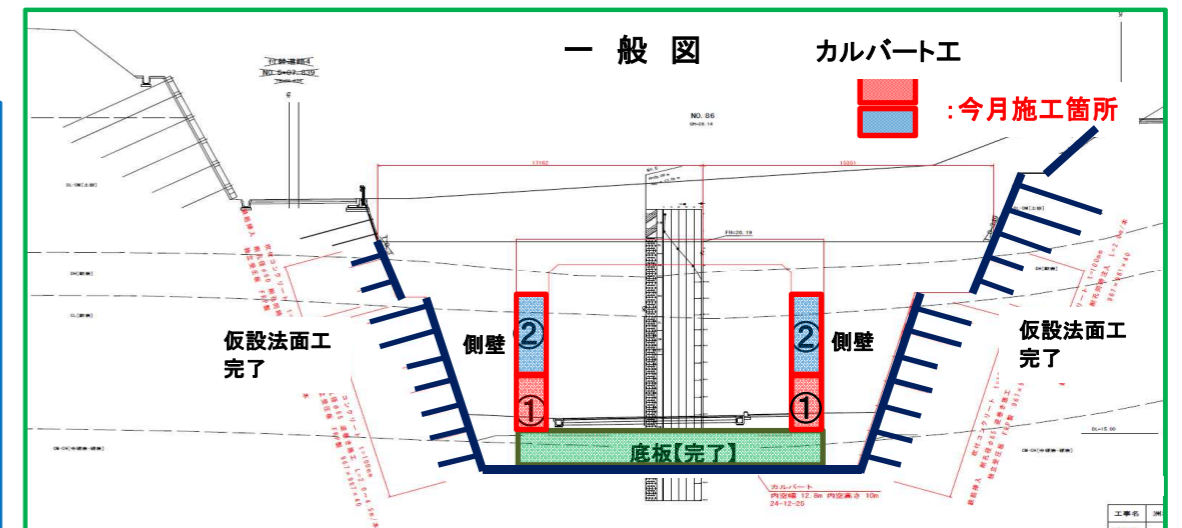
工事名：洲本バイパス宇山地区函渠設置工事
 工事場所：洲本市宇山2丁目地先
 工事期間：令和4年3月9日～令和5年3月30日
 工事内容：

工事区分	工種	単位	数量	参考数量	備考
道路土工	掘削、法面整形、残土処分	式	1.0	8,840 m3	【完了】
カルバート工	場所打函渠工	式	1.0	1,549 m3	【施工中】
仮設工	法面吹付工、鉄筋挿入工他	式	1.0	1,611 m2	【完了】
	交通誘導	式	1.0		

工事の予定

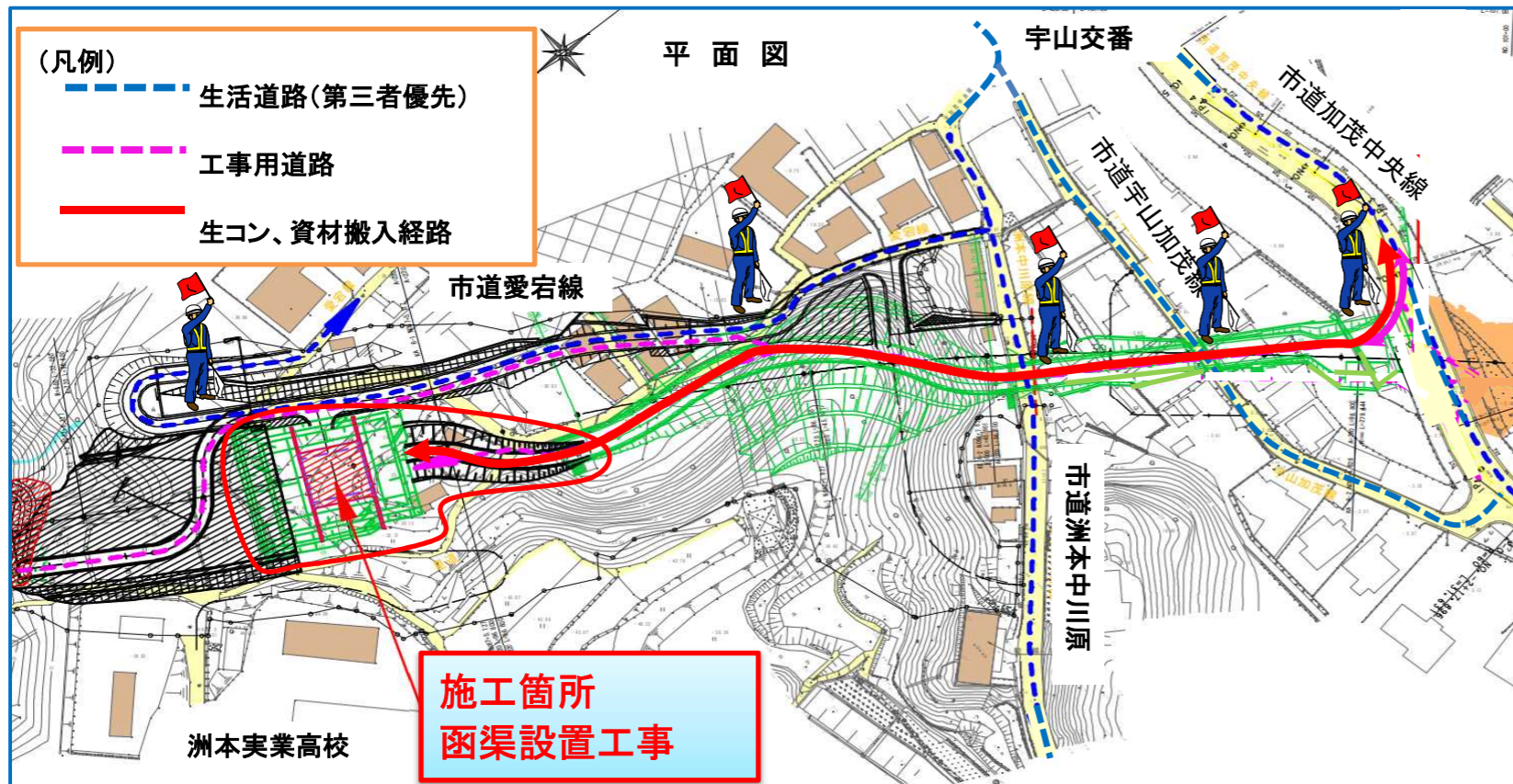
工種	令和4年 11月						備考
	5	10	15	20	25	30	
カルバート工							
底板	【完了】						
側壁	11/9 側壁①コンクリート打設予定						足場・鉄筋・型枠組立 コンクリート打設
							各市道沿い

今月施工箇所



現場状況写真

撮影日：R4.10.24



施工：株式会社 神崎組

洲本作業所

住所：洲本市栄町2丁目3-32

宇山ビル201

TEL: 0799-53-6345

現場代理人：尾中 栄次 監理技術者：石堂 健人

発注者

国土交通省近畿地方整備局

兵庫国道事務所 洲本維持出張所

TEL. 0799-22-1680

