

# (4月度)工事のお知らせ(宇山地区)

## 住民の皆様へ

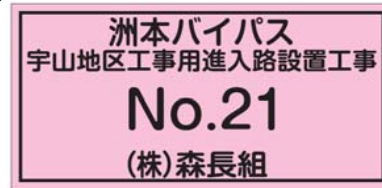
洲本バイパスの整備事業の一環として、宇山地区にて工事用進入路の設置工事を進めていきます。  
 工事期間中におきましては、粉塵や濁水、騒音等に対して細心の注意を払い周辺への影響が極力少なくなるよう工事を進めていきます。  
 皆様のご理解とご協力をよろしくお願いいたします。

## 工事概要

- 工事名 洲本バイパス宇山地区工事用進入路設置工事
- 工事場所 洲本市宇山二丁目～三丁目
- 工期 平成30年9月28日～平成31年10月30日(工期延期)
- 作業時間 9:00 ~ 17:00
- 工事内容
  - ・掘削工：14,000m<sup>3</sup> ・盛土工：840m<sup>3</sup> ・排水構造物：1式
  - ・構造物撤去工：1式 ・舗装工：1,770m<sup>2</sup>

## 工程

- 4月度の予定 (ダンプゼツケン)※イメージ
  - ・伐採工(洲本中川原線を迂回路誘導)
  - ・落石防護工(愛宕線付近の法面に施工)
  - ・切土工(洲本中川原線を迂回路誘導)



## 現在の進捗状況・予定



4月度  
施工範囲

落石防護工は交通規制を行わず、誘導員を配置して通行される方の誘導を行う予定です。

工事車両は誘導員の指示に従い、**一般車両、歩行者優先**で通行します。

4月上旬と下旬伐採・切土工に伴う迂回路への交通誘導(予定)  
 天候等により変更する場合があります。  
**※予告看板を設置します!!**  
 それ以外の作業では交通規制を行わず、出入口での交通誘導で作業します。

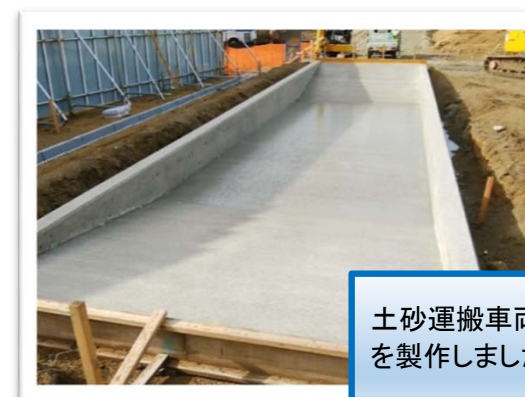
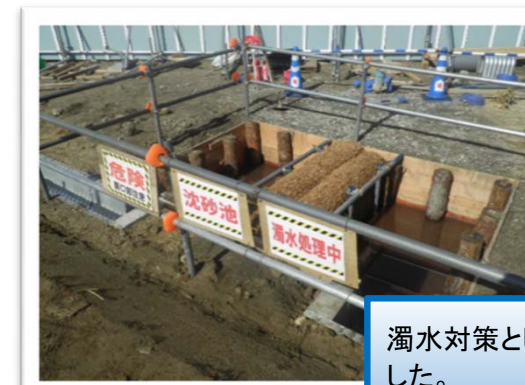
## 4月度の予定

4月	5	10	15	20	25	30	備考
伐採工	■	■					切土部
落石防護工			■	■			愛宕線付近
切土工					■	■	切土部
交通規制	■					■	4月上旬・下旬 洲本中川原線 迂回路誘導

※ゴールデンウィーク 4/27～5/6は休工とします。

## 施工状況写真

### 3月度の施工状況



発注者：国土交通省近畿地方整備局 兵庫国道事務所 洲本維持出張所 ☎0799-22-1680

施工者：株式会社 森長組 ☎0799-54-0721

宇山地区進入路設置工事 作業事務所 住所：洲本市上加茂399-5 ☎0799-53-6886

現場代理人：安井 陽平、監理技術者：村上 健一

