

## (2月度)工事のお知らせ(宇山地区)

### 住民の皆様へ

洲本バイパスの整備事業の一環として、宇山地区にて工事用進入路の設置工事を進めていきます。

工事期間中におきましては、粉塵や濁水、騒音等に対して細心の注意を払い、周辺への影響が極力少なくなるように工事を進めていきます。

皆様のご理解とご協力をよろしくお願い致します。

○工事名 洲本バイパス宇山地区工事用進入路設置工事

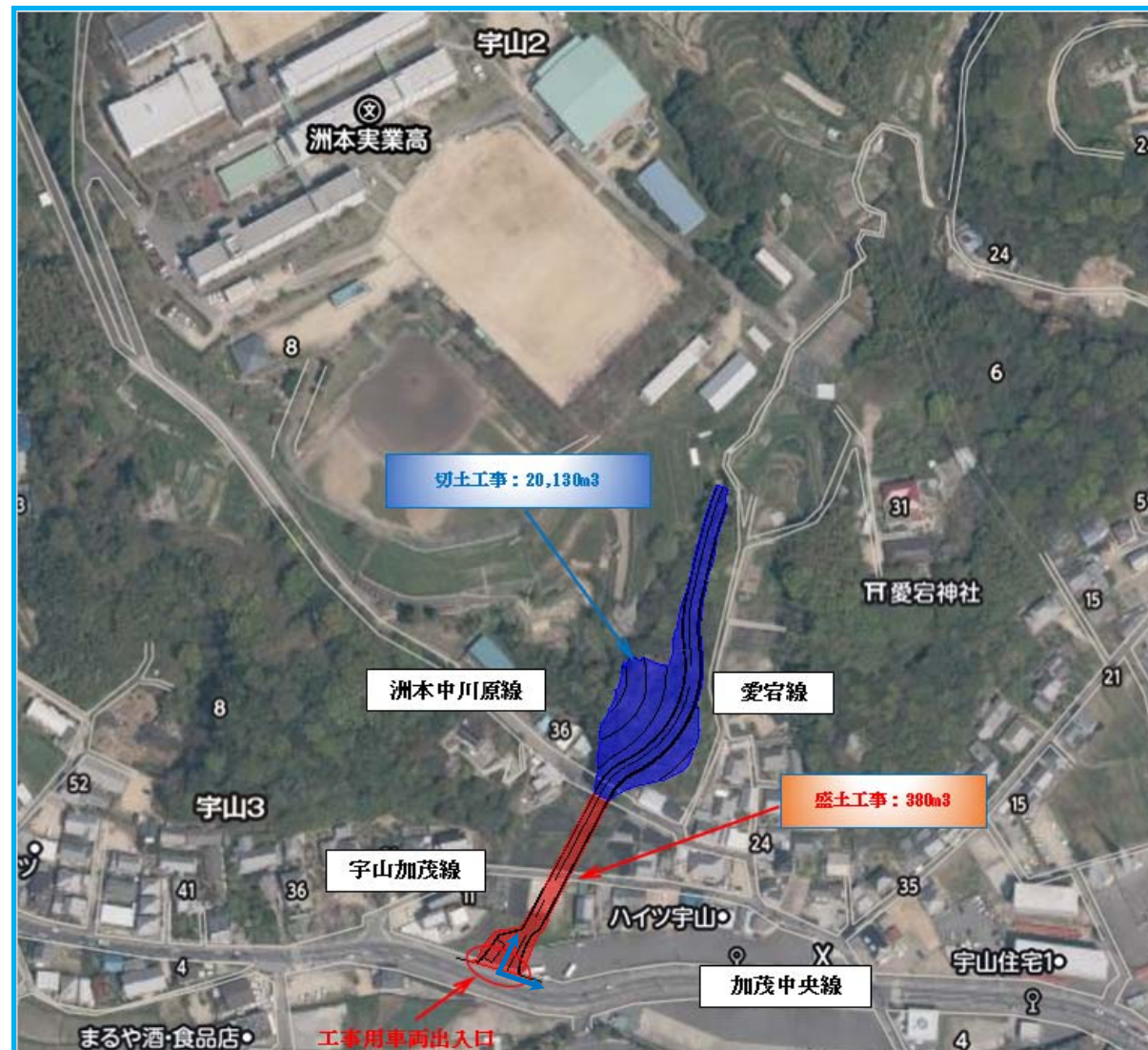
○工事場所 洲本市宇山二丁目～三丁目

○工期 平成30年9月28日～平成31年3月20日(工期延期予定)

○作業時間 9:00～17:00

○工事内容 ・掘削工：20,130m<sup>3</sup> ・盛土工：380m<sup>3</sup> ・排水構造物：1式 ・構造物撤去工：1式  
・舗装工：1,770m<sup>2</sup>

### 施工位置図



### ○2月度の予定

- ・排水構造物工(盛土工部)
- ・排水流末管の接続(加茂中央線を片側交互規制)
- ・盛土工事(炬口地区工事より土砂搬入)



2月度  
施工範囲

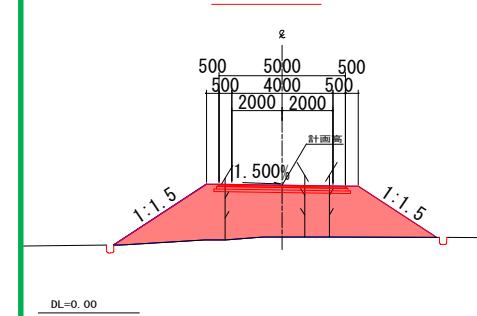
工事車両の流れ  
誘導員の指示に従い、  
一般車両、歩行者優先で  
通行します。

2/7, 8, 11, 12 9:00～17:00  
加茂中央線片側交互規制  
(予定)  
天候等により変更する場合  
があります  
※予告看板を設置します  
それ以外の作業では交通規制  
を行わず、出入口での交通誘  
導で作業します。

### ○2月度の予定

2月	5	10	15	20	25	28	備考
仮設工	■	■	■				
排水構造物工		■	■	■	■		盛土工部法尻排水 流末管接続
盛土工				■	■		土砂搬入
交通規制		■					2/7, 8, 11, 12 加茂中央線 片側交互規制

### 盛土工部



○施工位置図の赤色部分に左の図の  
ように盛土を行い、工事用車両の  
通路を設置します。  
土砂を搬入し、締固めて最後に  
アスファルトで舗装します。

発注者：国土交通省近畿地方整備局 兵庫国道事務所 洲本維持出張所 ☎0799-22-1680

施工者：株式会社 森長組 ☎0799-54-0721

宇山地区進入路工事 作業事務所 住所：洲本市上加茂399-5 ☎0799-53-6886

現場代理人：安井 陽平、監理技術者：村上 健一

